

Liebe Kometenfreunde,

seit der " Halley " sich am Abendhimmel verdrueckt hat, ist der Posteingang etwas zurueckgegangen. Dieses Blatt bringt, wie bereits angekuendigt, weniger Beobachtungstabellen als wir es bisher gewohnt waren. Damit kommen nun auch alle die dran, die neben der Arbeit des Helligkeitsschaetzens auch noch Zeichnungen und Fotos angefertigt haben. Die Dominanz liegt natuerlich auch diesmal bei " Halley ".

Die erste Beobachtung nach dem Perihel liegt uns bereits vor! Sie gelang dem Astronomischen Arbeitskreis um Erwin Filimon am 27.2.86 ! Herzlichen Glueckwunsch ! Herr Filimon und Herr Eisruher teilen uns zu Ihrer Beobachtung folgendes mit :

Wir hatten extrem gutes Wetter, so dass der Komet vom Horizont an zu beobachten war (Aufgang des Kometen 5h 37 m MEZ). Durch Mondlicht war der Himmel stark aufgehellt. Trotz beginnender Daemmerung konnte der Komet bis 5h 50 im Feldstecher beobachtet werden. Michael Jaeger hat zur Beobachtung des Kometen einen Weg von insgesamt 600 km zurueckgelegt, die Aufnahme vom 18.3.86 ist im Bildteil unserer Ausgabe zu finden. Wie wir aus Briefen, Telefongespraechen, sowie unserer eigenen leidlichen Erfahrung wissen, waren viele Versuche im Maerz erfolglos, weil der Horizontdunst eine Beobachtung des Kometen verhinderte. Mehr zu dieser und anderen Beobachtungen im Tabellenteil dieser Ausgabe.

Einsenden der Beobachtungen bis zum 25.4.86

Bitte schickt eure Beobachtung mit sofortiger Wirkung bis einschliesslich 25.4.86 an Andreas Kammerer, da Juergen Linder an der Teneriffa-Reise zur Beobachtung des Kometen Halley teilnimmt. In der Zeit vom 4.4.86 - 14.4.86 ist auch Herr Kammerer in Sachen " Halley " im Sueden unterwegs.

Andreas Kammerer hat die Auswertungen vom Giacobini-Zinner fast fertig. Juergen Linder stellt fuer diesen Artikel die Bilder zusammen. Wer jetzt noch welche hat, der sollte diese so bald wie moeglich an Andreas Kammerer senden. Natuerlich werden wir nicht alle Bilder durchbekommen, aber sicher doch einen grossen Teil davon. Wir moechten noch darauf hinweisen, das wir fuer Ende des Jahres einen grosseren Artikel ueber Halley fuer SUW bearbeiten sollen (ev. ueber 2-3 SUW Hefte mit ca. 6-8 Seiten). Wir bitten euch schon jetzt um rege Mitarbeit, sowohl was Halley betrifft, aber auch in Bezug auf die uebrigen Kometen - wir koennen die Auswertungen nicht alleine bewaehligen.

Setzt euch hierzu mit Andreas Kammerer in Verbindung.

Leider konnte der Artikel von Herrn Moeller ueber den Kometen Levi Rudenko in SUW nicht erscheinen, so dass wir diesen an MfP weiterleiten. Wer nicht auf MfP warten will, oder MfP nicht abonniert hat, der kann sich bei Herrn Kammerer Kopien bestellen (die Kosten werden vom eingezahlten Betrag abgezogen). Habt bitte Geduld, da wir im April wie bereits erwahnt nicht erreichbar sind.

Neuer Beobachtungsbogen: Der Beobachtungsbogen der Vds-Fachgruppe Kometen sollte bei zukuenftigen Schuetzungen verwendet werden. Noch vorhandene aehnliche Boegen (z.B. ICQ) koennen noch verwendet werden, sofern alle auf den neuen Boegen vorhandenen Daten eingetragen werden (z.B. im Feld "Bemerkungen/Notes").

Zu den Bildern und Zeichnungen ist zu sagen, dass falls es noetig war, retuschiert wurde, um Jets und andere Details, die wegen der Kopiererei schlecht herausgekommen sind, hervorzuheben.

Und nun zu den Beobachtungen:

Komet Boethin 1985n

DAT	UT	MM	Hell	Koma	Instr.	V	DC	Schweif	PA	FST	Beob.
85.12.03.71		F	9	5'	1.5 /300	TP2415h		0.25	82	6.0	Jaeger
86.01.08.70		S	8.9	4'	15.2 L	44	2	-	-	-	Moeller
86.01.09.70		S	9.1	3.5	15.2 L	44	2	-	-	-	Moeller
86.01.10.72		-	8.0:	-	6.5 B	9	6-7	-	-	6.0	Jaeger
86.01.10.72		P	-	10	1.5 /300	TP2415h		2.5	62	6.0	Jaeger
86.01.16.74		S	9.5	4	15.2 L	44	2	-	-	-	Moeller
86.01.27.74		S	8.7	-	11.3 L	22	4	-	-	-	Schambeck
86.01.27.75		B	8.6	4.3	12.5 R	17	6	el. Koma	-	-	Guthier
86.01.28.75		P	-	12x10	1.5 /300	TP2415h		1.5	65	6.0	Jaeger
86.01.28.75		-	8.0:	-	6.5 B	9	5-6	-	-	6.0	Jaeger
86.01.28.76		B	8.4	4.0	8.0 B	20	-	-	-	-	Guthier
86.02.04.78		S	9.2	4	15.2 L	44	2	-	-	4.5	Moeller
86.02.05.77		S	9.2	4	15.2 L	44	2	-	-	4.5	Moeller
86.02.07.75		B	8.9	3.4	12.5 R	17	6	el. Koma	-	-	Guthier
86.02.11.78		B	8.9	2.5	12.5 R	34	6	-	-	-	Guthier
86.02.23.77		S	9.3	3.5	15.2 L	44	2	-	-	4.0	Moeller
86.02.25.77		S	9.7	3.5	15.2 L	44	2	-	-	4.2	Moeller
86.02.26.76		S	9.5	3.5	15.2 L	44	3	-	-	5.0	Moeller
86.02.27.		-	9.2:	3	12.5 T	-	5-6	-	-	6.0	Jaeger
86.02.27.		P	-	10	1.5 /300	TP2415h		ant 5'	230	6.0	Jaeger
86.02.28.77		S	9.8	3	15.2 L	44	2	-	-	5.3	Moeller

Komet Giclas 1985g

DAT	UT	MM	Hell	Koma	Instr.	V	DC	Schweif	PA	FST	Beob.
85.12.31.74		P	13.5:	0.9'	20.0 A	24	3	-	-	-	Jahn

Komet Ciffreo 1985P

DAT	UT	MM	Hell	Koma	Instr.	V	DC	Schweif	PA	FST	Beob.
85.12.04.83		P	&12.5	0.5	1.5 /300	TP2415h		-	-	-	Jaeger
85.12.13.87		P	&13.5	&0.5	1.5 /300	TP2415h		-	-	-	Jaeger
86.01.01.82		S	11.6	1.5	15.2 L	44	1	-	-	-	Moeller
86.01.05.		P	>14	-	1.5 /300	TP2415h		nicht gefunden	-	-	Jaeger

Komet Halley 1982i

DAT	UT	MM	Hell	Koma	Instr.	V	DC	Schweif	PA	FST	Beob.
85.11.05.88		-	7.5	5'	8.0 B	20	-	-	-	-	Gerber
85.11.06.86		-	-	5	8.0 B	20	-	-	-	-	Gerber
85.11.10.88		-	6.8	6x8	8.0 B	20	6	-	-	-	Gerber
85.11.12.80		-	6.5	8	8.0 B	20	6	-	-	-	Gerber
85.11.13.98		-	6.8	6	8.0 B	20	-	-	-	-	Gerber
85.11.17.90		-	6.3	6	8.0 B	20	-	-	-	-	Gerber
85.11.20.90		-	5.8	6	8.0 B	20	-	-	-	-	Gerber
85.11.30.		-	6	15	5.0 B	10	-	-	-	-	Maedlow

DAT	UT	MM	Hell	Koma	Instr.	V	DC	Schweif	PA	FST	Beob.
85.12.02.77	-	-	5.3	12	8.0 B	20	-	-	-	-	Gerber
85.12.04.74	-	-	5.7	12	8.0 B	20	3	-	-	-	Gerber
85.12.06.	-	-	6	-	5.0 B	10	-	-	-	-	Maedlow
85.12.06.77	-	-	5.7	10	8.0 B	20	3	-	-	-	Gerber
85.12.12.80	-	-	4.8	-	8.0 B	20	-	-	-	-	Gerber
85.12.12.82	-	-	5.0	-	2.4 B	8	-	-	-	-	Gerber
85.12.19.76	-	-	5.7	6	8.0 B	20	6	-	-	-	Gerber
85.12.22.	-	-	6	-	5.0 B	10	-	-	-	-	Maedlow
85.12.22.73	-	-	5	8	8.0 B	20	6	-	-	-	Gerber
85.12.27.75	-	-	5	5	8.0 B	20	6	-	-	-	Gerber
85.12.31.69	-	-	5.0	5	8.0 B	20	6	-	-	-	Gerber
86.01.09.	-	-	5	&15	5.0 B	10	-	-	-	-	Maedlow
86.01.03.74	-	-	5	5	8.0 B	20	6	0.2	280	-	Gerber
86.01.03.77	-	-	5.3	-	5.0 B	10	-	-	-	-	Reifberg.
86.01.04.78	-	-	5.2	-	5.0 B	10	6:	-	-	-	Reifberg.
86.01.05.75	-	-	5.2	-	5.0 B	10	7:	-	294:	-	Reifberg.
86.01.06.85	-	-	-	-	8.0 B	20	-	0.2	280	-	Gerber
86.01.08.69	S	-	4.0	19	15.2 L	44	8	1.5	60	-	Moeller
86.01.09.69	S	-	4.0	15	15.2 L	44	8	1.2	65	-	Moeller
86.01.12.75	-	-	4.8	-	5.0 B	10	-	-	-	-	Reifberg.
86.01.16.69	S	-	3.5	12	15.2 L	44	8	1.2	60	-	Moeller
86.01.16.71	-	-	4	-	5.0 B	10	-	-	-	-	Maedlow
86.01.17.71	-	-	4.3	1	8.0 B	20	9	-	-	-	Gerber
86.01.17.71	S	-	3.6	15	8.0 R	16	8	-	-	-	Moeller
86.01.20.71	-	-	-	1	8.0 B	20	9	-	-	-	Gerber
86.01.21.71	B	-	4.0	-	7.0 B	20	7	0.5	-	-	Filimon
86.01.22.68	S	-	3.3:	10	6.0 R	8	8	-	-	-	Moeller
86.01.22.72	B	-	4.0	-	7.0 B	20	7	0.5	-	-	Filimon
86.01.24.70	-	-	4	0.5	8.0 B	20	9	0.1	300.	-	Gerber
86.01.26.72	-	-	4.0	0.5	8.0 B	20	9	-	-	-	Gerber
86.01.27.71	B	-	4.0	-	8.0 B	20	-	-	-	2.5	B. Koch
86.01.27.72	B	-	4.0	-	8.0 B	20	6	-	-	2.0	V. Koch
86.01.27.71	B	-	4.0:	-	7.0 B	20	-	0.17:	-	-	Filimon
86.02.27.19	-	-	&2.5	&15	7.0 B	20	-	Ansatz	-	-	Filimon
86.03.18.18	I	-	3.0	-	Auge B	1	-	1	-	-	Jaeger
86.03.18.18	-	-	-	-	6.5 B	9	-	3	breit	-	Jaeger

Komet Hartley-Good 19851

DAT	UT	MM	Hell	Koma	Instr.	V	DC	Schweif	PA	FST	Beob.
85.10.15.77	P	-	8:	25'	20.0 A	24	3	-	-	-	Jahn
86.01.17.10	S	-	9.0	4'	15.2 L	44	3	-	-	-	Moeller
86.02.06.10	S	-	10.1	3	15.2 L	44	2	-	-	5.1	Moeller
86.02.13.07	S	-	9.2:	2.3	6.3 R	-	2	-	-	-	Witte
86.02.14.06	S	-	9.0:	&3.0	6.3 R	-	3	-	-	-	Witte

Komet P/Shoemaker III 1986a

DAT	UT	MM	Hell	Koma	Instr.	V	DC	Schweif	PA	FST	Beob.
86.02.04.93	P	-	&12.5	1x2'	1.5 /300	TP2415h		0.17	270	-	Jaeger
86.02.27.81	P	-	&13.5	1.5	1.5 /300	TP2415h		0.1	265	-	Jaeger

Komet Thiele 1985m

DAT	UT	MM	Hell	Koma	Instr.	V	DC	Schweif	PA	FST	Beob.
86.01.08.71	S	10.4	3'	15.2	L	44	1	-	-	-	Moeller

Komet P/Wirtanen 1985q

DAT	UT	MM	Hell	Koma	Instr.	V	DC	Schweif	PA	FST	Beob.
86.02.27.77	P	11.0	3'	1.5	/300	TP2415h	-	-	-	5.5	Jaeger

Letzte Meldung !

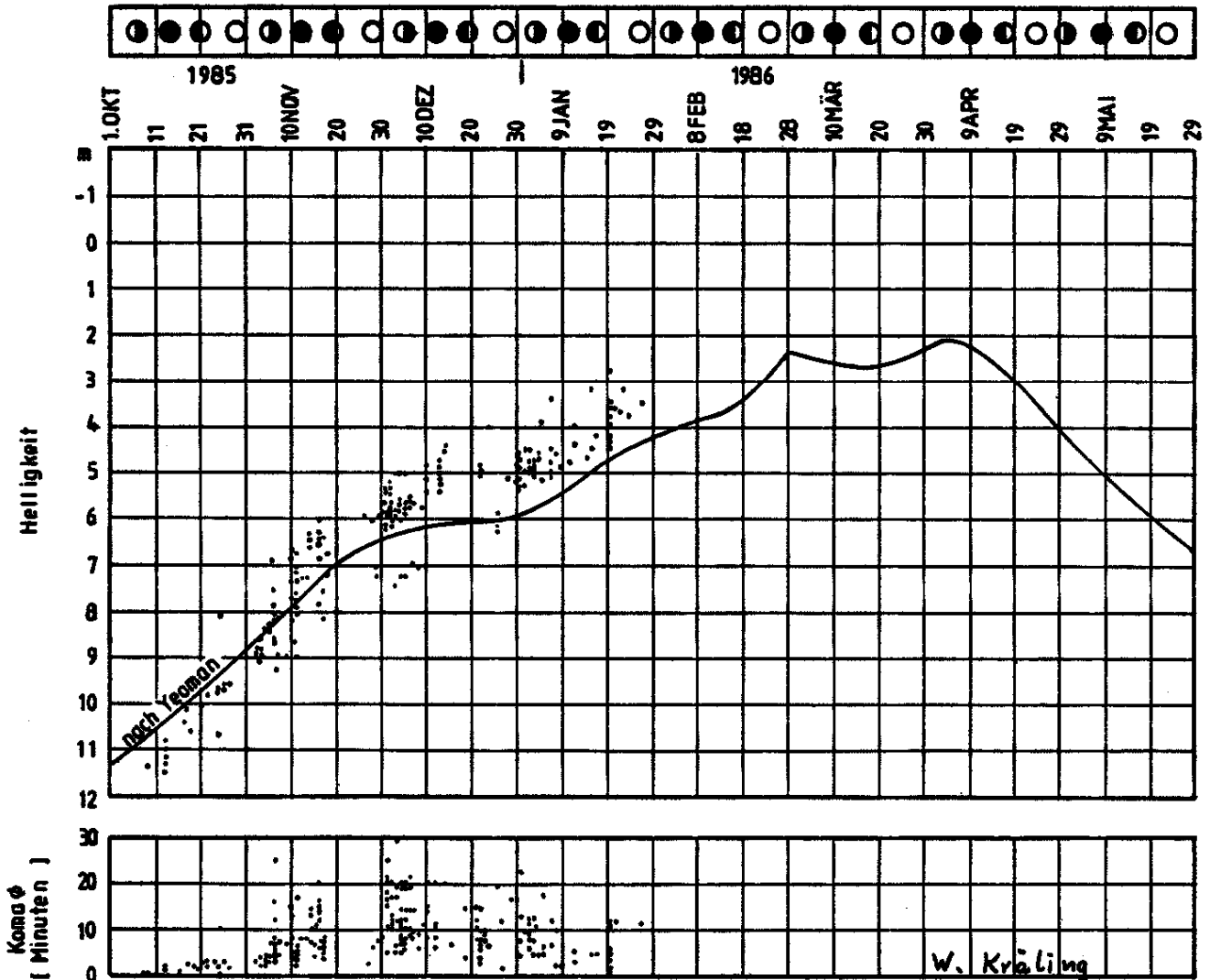
Christian Glowinski (Mainz) teilt uns eine Beobachtung des Kometen Wirtanen mit. Christian konnte ihn am Abend des 28.3.86 mit seinem 20 cm Reflektor auffinden. Wir hoffen, dass dieser Komet fuer die zuhause gebliebenen bis Halley fuer unsere Breiten wieder sichtbar wird, einen kleinen Trost darstellt.

Andreas Kammerer
 Durmersheimerstr. 65
 7500 Karlsruhe 21
 Tel. 0721/57 77 72

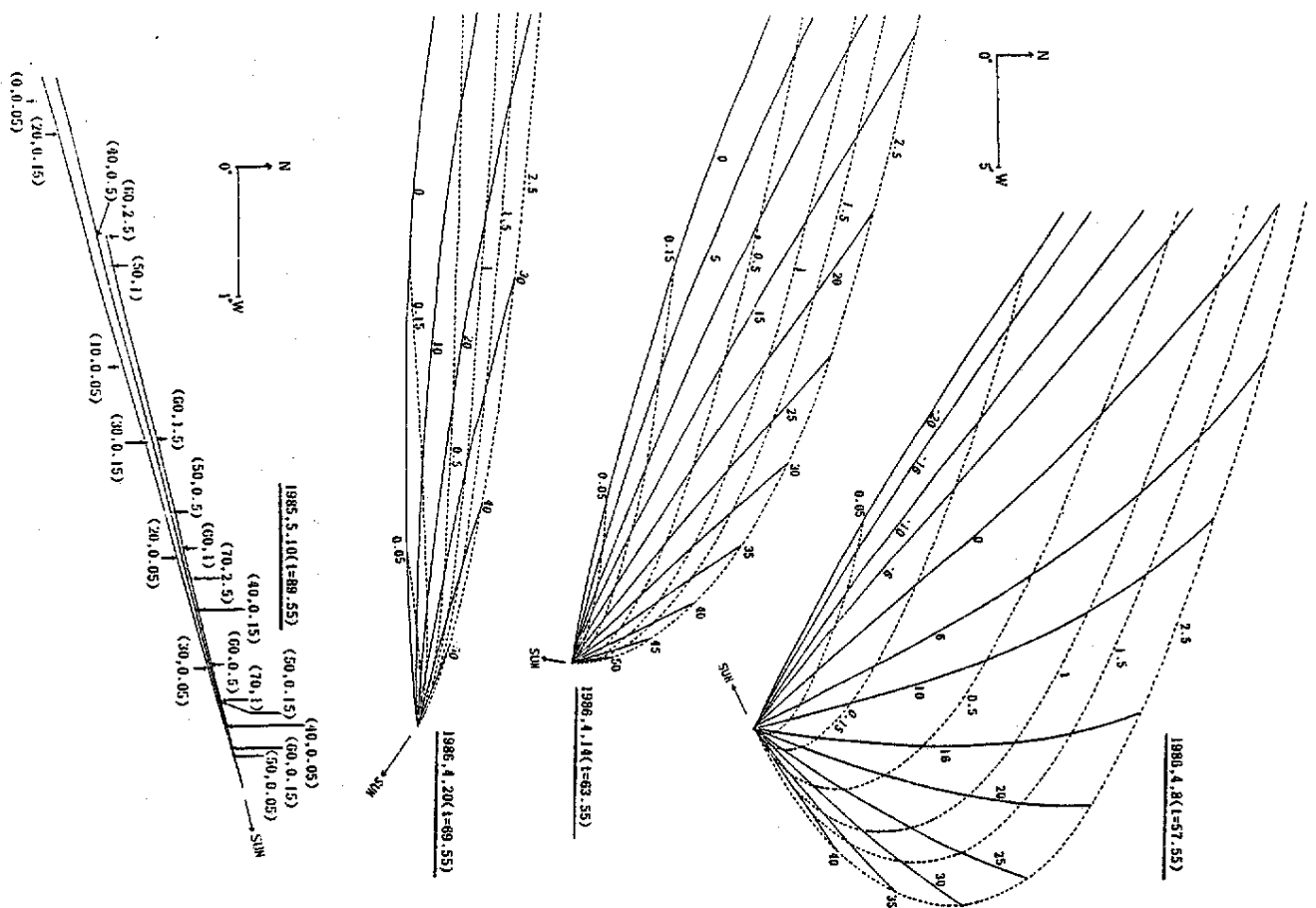
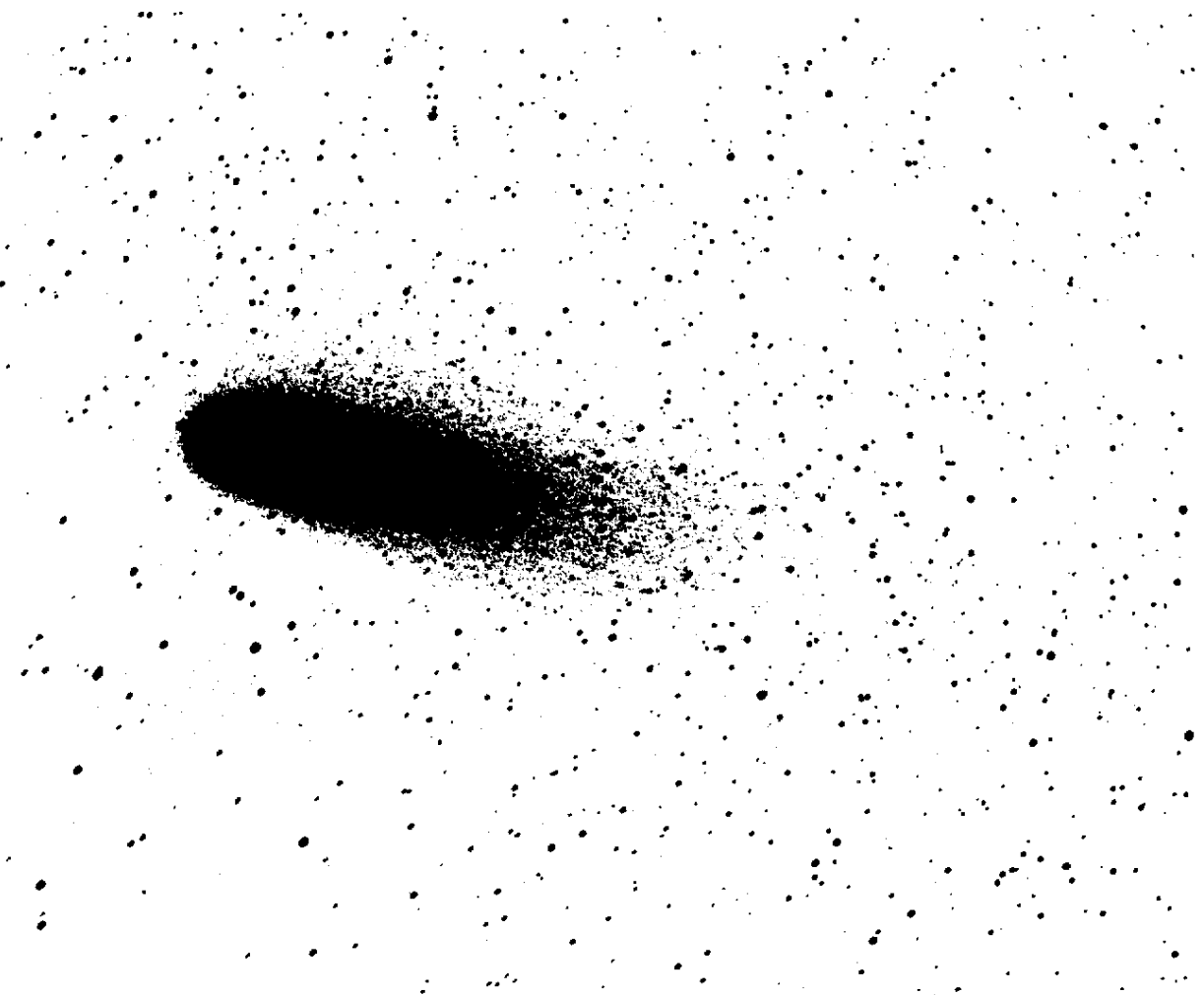
Juergen Linder
 Wuermersheimerstr. 25
 7552 Durmersheim

Schätzungen der Fachgruppe Kometen

P/ Halley



So sah Halley im März 186 aus:
 18.3.86, 4.28-4.31 MEZ, 5C 20/30, Kommet stand 3.5° über dem
 Horizont! Ort 1550 m ü.MW. M. Jäger



Vorausgesetzte Schweifform (aus IHW-Newsletter No. 8)

Der Jet vom 15.11.85

P/Halley
um 21.45 UT (Bel. 7^m)
SC 8" (Celestron)

H. Schaefer (Wankheim)

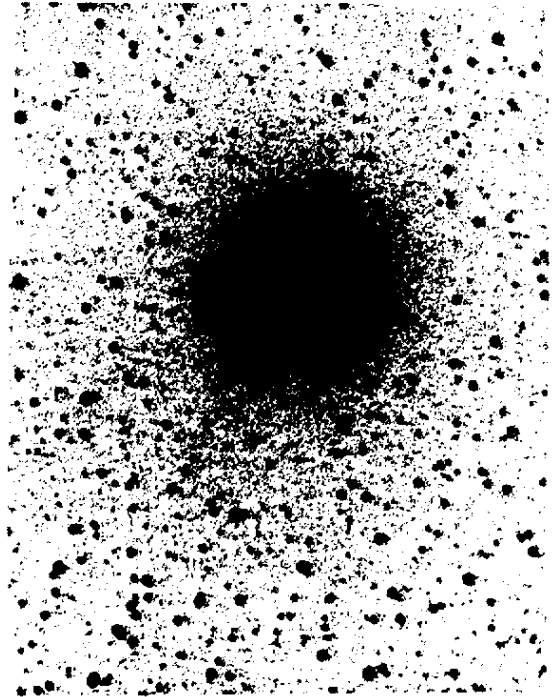
P/Halley
um 23.53 UT
SC 1.65/225mm (Bel. 6^m)

J. Linder

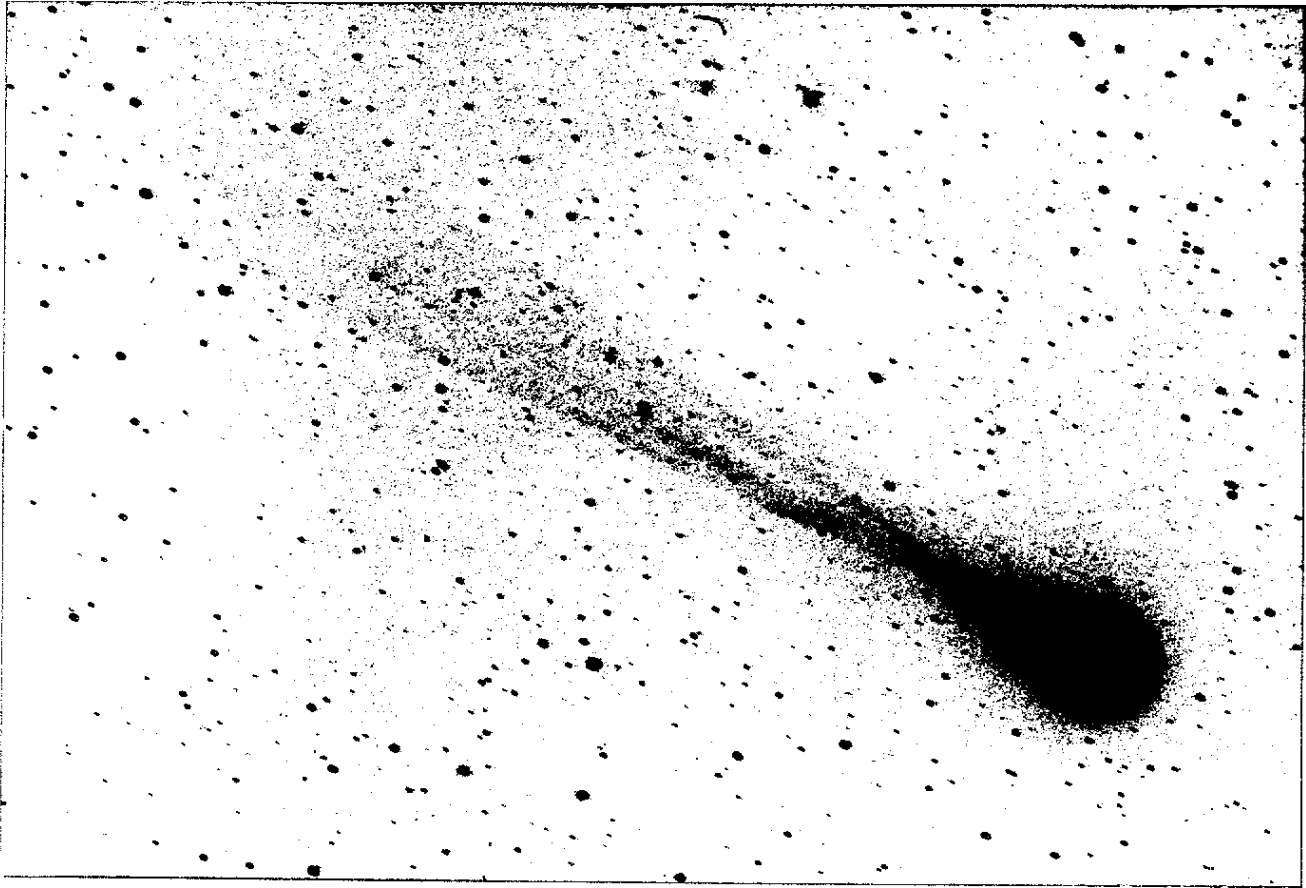
P/Halley
um 0.38 UT
SC 8" (Celestron)
Bel. 6^m

mehrere Jets
erkennbar!

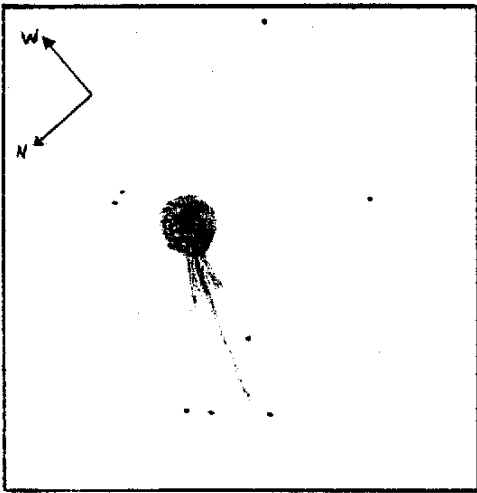
M. Jäger



↑ N



Komet Halley am 2.1. von 18.37 bis 18.50 MEZ,
FFC 190/760mm, P. Stättmayer



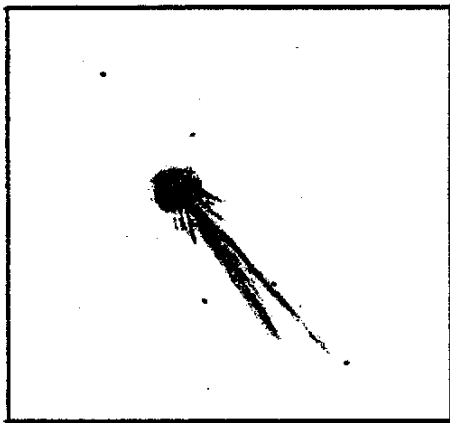
1985 Dez. 12.764 UT
V=75x

1986 Jan. 7.706 UT
V=150x

Detailzeichnungen
von P/Halley

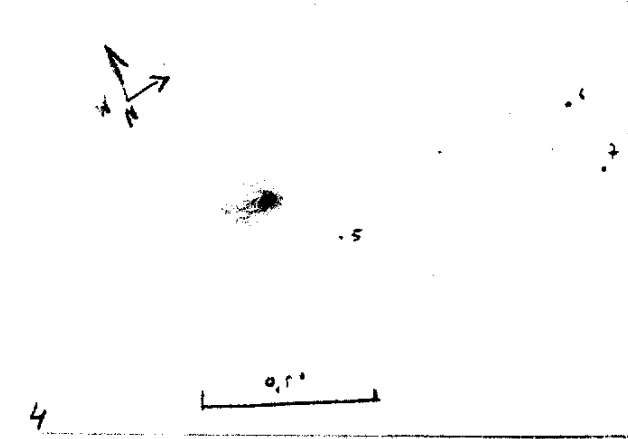
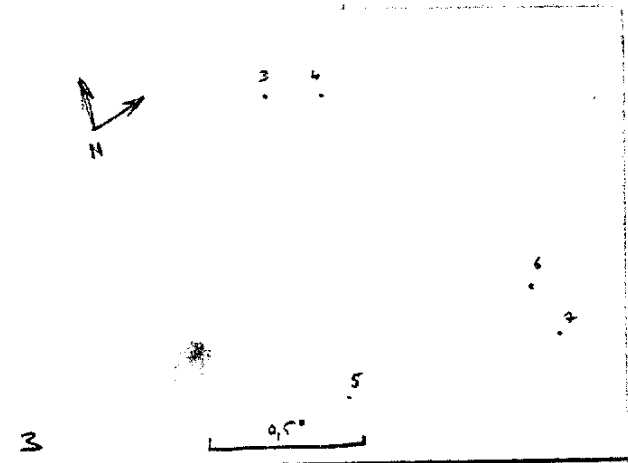
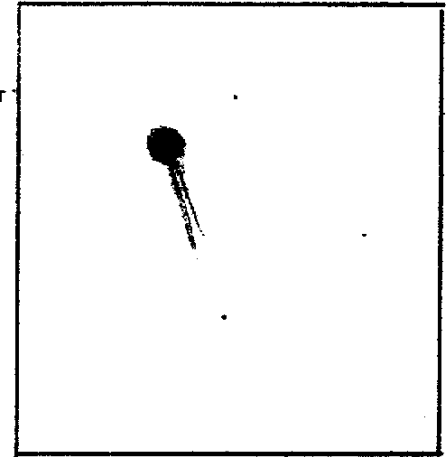
mit einem
10"- Reflektor

von O. Gothier

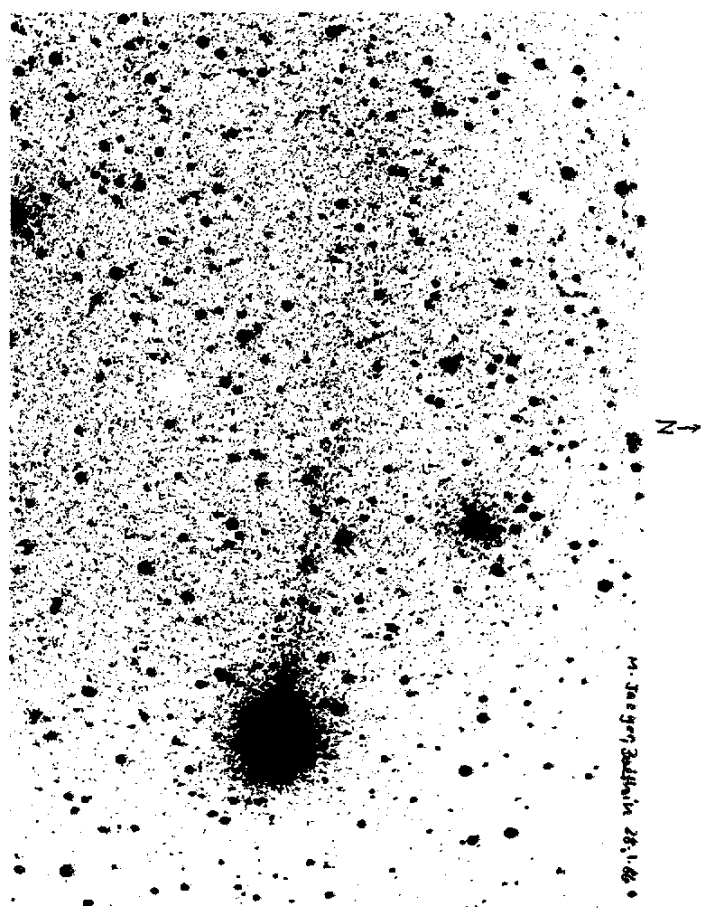


1986 Jan. 11.746 UT
V=150x

1986 Jan. 4.764 UT
V=75x



Komet Halley am 5.12.85 um 19.00 MEZ (oben) und um 20.00 MEZ. 10x50-Fernglas. A. László.



Aber es gab auch noch andere Kometen ...
Komet P/Boethin am 28.1.86 gegen 18.00 MEZ. Komposit aus 2 Aufnahmen (je 4") mit 20/30-S.C. M. Jäger

Beobachtungsbogen der VDS-Fachgruppe Kometen

Name und Bezeichnung: **Komet**

Beobachter _____

Adresse _____

19 _____

Datum (UT)	M	Hell.	Ref.	Instrument		Koma- Ø	D. C.	Schweif Länge	PW	Grenz größe	Bemerkungen
				Typ	f/						

Ref. = Vergleichssternequanz , MM = Methode der Helligkeitsbestimmung
 Die Felder Datum, MM, Hell., Ref., Instrument und Grenzgröße müssen bei jeder Beobachtung ausgefüllt werden !
 Zusätzliche Bemerkungen bitte mit Datumsangabe auf die Rückseite schreiben.
 Pro Beobachtungsbogen bitte nur die Beobachtungen eines Kometen eintragen !!