

Liebe Kometenfreunde,

leider sind inzwischen bereits wieder 2 Monate vergangen, so dass wir von unserem angestrebten Erscheinungsziel noch weit entfernt bleiben. Wir hoffen, dies jedoch in nicht allzu ferner Zukunft in Griff zu bekommen.

Eine Neuerung habt Ihr sicher schon bemerkt, wir haben sozusagen auf "EDV" umgestellt, was den Vorteil hat, dass auch nach 22h getippt werden kann. Unsere "Rechenanlage" besteht aus einem "C64" von Commodore mit Datasette (Cassettenpeicher) und Drucker.

1. Ausfüllen der IHW - Bögen

Wie uns die grosse Anzahl der eingegangenen Beobachtungen zeigt, hat die Zahl der falsch ausgefüllten Bögen stark abgenommen. Um weitere Probleme zu vermeiden, geben wir hier eine kurze Erläuterung zum Ausfüllen der Bögen "Visual".

1.1 Date : Datum/Uhrzeit sind in Form von Jahr.Monat.Tag.Zeit. Die Zeit ist in Tagesbruchteilen anzugeben (Weltzeit UT). Ein Beispiel soll dies verdeutlichen. Das Datum " 85.07.12.951 " bedeutet Jahr = 1985, Monat = Juli, Tag = 12., 22h 50 Weltzeit.

1.2 M.M : Angabe der Beobachtungsmethode zum Helligkeitsvergleich (siehe auch Mitteil. Nr. 5). Beispiel: "S" = Sidwick Methode .

1.3 Total Mag. : Angabe der geschätzten Gesamthelligkeit. Beispiel: 9.2 oder bei unsicherer Beobachtung mit ":" , 9.2: . Bei grober Schätzung wird der Dezimalpunkt weggelassen: Z.B. 9 oder ein " & " Zeichen vorangestellt: &9 .

1.3 Chart no./Ref. : Hier ist die zum Vergleich verwendete Karte anzugeben . Beim IHW wird die im Handbuch angegebene Nummer der Karte eingetragen, beim ICQ-Bögen die Abkürzung der Quelle (z.B. S = SAO-Katalog). Die meisten der Abkürzungen sind in Mitteil. Nr. 5 beschrieben.

1.4 Aperture : Hier ist der Durchmesser des verwendeten Instruments anzugeben (in cm) : Somit wird ein Instrument mit 20.3 cm wie folgt angegeben: 20.3

1.5 Type : Hier ist der Instrumententyp anzugeben. Z.B. Newton=L, Refraktor=R, Schmidt-Cass.=T, Schmidt-Newton=S, Binokular=B.

1.6 f/ : Hier ist das Öffnungsverhältnis anzugeben z.B. 10 (1:10).

1.7 Magnification: Verwendete Vergrößerung angeben: 40 (40 fach)

1.8 Coma Dia. : Komadurchmesser in Bogenminuten ('). Z.B. 5.5', 5.5, &5.

1.9 D.C. : Konzentrationsgrad der Koma angeben (0 Diffus ohne Verdichtung, 9 Sternförmig (Es ist zu beachten, dass ein Komet mit DC 9 nicht unbedingt eine zentrale Kondensation besitzen muss. Auch Kometen mit einer Scheibenförmigen Gestalt und scharf begrenzter Kante erhalten den Wert 9.

1.10 Tail length : Schweiflänge in Grad angeben. Z.B. 0.8 = 48', 0.08 = 4.8', 0.008 = 0.5' = 30".

1.11 PA : Positionswinkel des Schweifes in Grad , gezählt von Norden ueber Osten, Sueden, Westen, Norden; (0-360 Grd);

1.12 Faintest Star (fst): Angabe der Grenzgrösse fuer blosses Auge in Richtung des Kometenortes . Dieses Feld ist nur beim IHW-Bögen vorhanden. Wer moechte, kann dies bei den anderen Kometen im ICQ-Bögen unter Notes eintragen oder den IHW-Bögen verwenden. Bei Verwen-

dung des IHW-Bogen fuer andere Kometen bitte unbedingt den Kometen-
 namen eintragen. Bei fst ist ausserdem noch die Art der Stoerung
 anzugeben ("M"=Mondlicht, "T"=Daemmerung, "C"=Stadtlicht/Streu-
 licht, "Z"=Zodiakallicht).

1.13 Dark Ad. : Dunkeladaption (30 min fuer ja "Y", "N" fuer nein)

1.14 Site : Nummer des Beobachtungsplatzes (Observers Index). Ist
 dieser nicht im Obs. Index, so sind geogr. Koordinaten anzugeben.

1.15 Notes: Raum fuer Bemerkungen (fuer's IHW in Englisch!). Diese
 Spalte ist auch im ICQ-Bogen vorhanden.

Und nun zu den Beobachtungen: Eine sehr grosse Anzahl von Beobach-
 tungen ist bei uns eingangen. Bei Boethin 1 (ca 3 Groessen heller
 als in der Ephemeride aus Mitteil. Nr.6), Ciffreo 1, G-Zinner 2,
 Giclas 3, Halley 206, H-Good 95 und Thiele 44. Die Anzahl bezieht
 sich nur auf dieses Mitteilungsblatt, insgesamt sind es mehr.

Im Anhang sind Ephemeriden, Bilder und Zeichnungen zu finden.

Ueber Jets, Streamers und sonstiges Interessantes soll im naech-
 sten oder Uebenaechsten Heft gesprochen werden.

Komet Boethin

DAT	UT	MM	Hell	Koma	Instr.	V	DC	Schweif	PA	FST	Beob.
85.12.03.73	S	10.0	2.0'	20.3	T	92	2	-	-	-	Hasubick

Komet Ciffreo

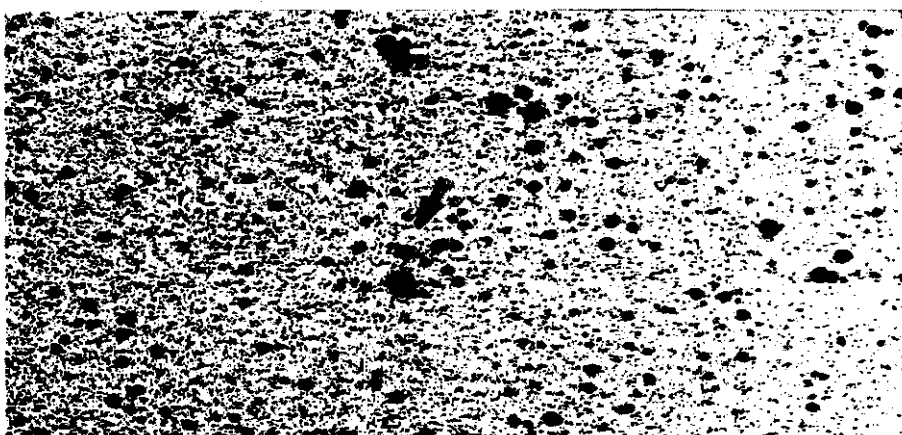
DAT	UT	MM	Hell	Koma	Instr.	V	DC	Schweif	PA	FST	Beob.
85.12.03.75	S	11.5	1.3'	20.3	T	92	2	-	-	-	Hasubick

Komet Giacobini - Zinner

DAT	UT	MM	Hell	Koma	Instr.	V	DC	Schweif	PA	FST	Beob.
85.10.20.17	B	11.5	1.5'	25.4	L	75	2	-	-	-	Guthier
85.10.22.18	B	12.0	2.0	25.4	L	75	1-2	-	-	-	Guthier

Komet Giclas

DAT	UT	MM	Hell	Koma	Instr.	V	DC	Schweif	PA	FST	Beob.
85.08.15.02	P	15	0.17'	35.5	A	TP	2415h	0.017			Jae9er
85.10.18.85	P	13.5	0.5	20.3	A	TP	2415h	0.017			Jae9er
85.11.06.89	P	13.5	0.8	20.3	A	TP	2415h	0.033			Jae9er



Komet Giclas
 am 25.10.85
 3.31 - 3.38 MEZ
 M. Jäger

Komet Halley

DAT	UT	MM	Hell	Koma	Instr.	V	DC	Schweif	PA	FST	Beob.
85.08.27.10		P	14.5	0.7'	20.0	L	HP5	4	-	-	15 Jahn
85.09.12.10		P	14	1.4	20.0	L	HP5	3	-	-	15 Jahn
85.09.13.05		-	12.9:	-	20.5	L	80	1	-	-	5.5 Germann
85.09.13.07		P	13.5	0.5	20.0	L	3M	2	-	-	15 Jahn
85.09.16.04		P	13.5	0.3	20.0	L	TRIX	5	-	-	16 Jahn
85.09.28.		-	11.4	0.5	35.5	T	333	-	-	-	Korth
85.10.01.		-	11.9	-	35.5	T	-	-	-	-	Korth
85.10.08.99		P	11.5	0.5	20.0	L	TRIX	5	-	-	16 Jahn
85.10.09.00		P	11.5	0.5	20.0	L	TRIX	5	-	-	16 Jahn
85.10.12.02		-	11.3:	-	20.5	L	80	3	-	-	5.5 Germann
85.10.13.00		-	-	1.3'	25.4	L	133	&3	-	-	5.5 Fischer
85.10.13.04		P	&11	&2	14.0	A	-	5	-	-	Kraeling
85.10.13.15		B	11.4	1.1	25.5	L	75	5	-	-	5.8 Guthier
85.10.16.02		-	11.9:	-	30.5	R	63	-	-	-	Meyer
85.10.16.15		B	11.2	1.0	25.4	L	75	4	-	-	5.5 Guthier
85.10.16.97		-	10.9:	0.37	20.5	L	80	3	-	-	5.0 Germann
85.10.18.95		S	10.4	2.5	15.2	L	44	5	-	-	6.0 Moeller
85.10.19.93		S	10.5	2	15.2	L	44	4	-	-	5.6 Moeller
85.10.20.		-	9.9	-	35.5	T	-	-	-	-	Korth
85.10.20.15		B	10.5	1.5	25.4	L	75	4	-	-	5.0 Guthier
85.10.21.00		S	9.9	2.7	25.4	L	45	5-6	-	-	5.5 Fischer
85.10.21.13		B	9.9	2.7	25.4	L	75	3	-	-	6.0 Guthier
85.10.22.00		S	9.7:	3.1	14.0	S	28	4	-	-	5.5 Fischer
85.10.22.12		B	10.0	2.9	25.4	L	75	4	-	-	6.0 Guthier
85.10.22.95		S	10.2	2	15.2	L	44	5	-	-	5.7 Moeller
85.10.24.13		B	9.9	2.7	25.4	L	75	4	-	-	5.5 Guthier
85.10.25.10		B	9.5	2.0	10.0	B	14	4	-	-	6.0 Hasubick
85.10.25.12		-	10.6	0.36	20.5	L	80	2	-	-	5.5 Germann
85.10.25.16		P	8	&10	20.3	A	TP 2415h	-	-	-	Jaeger
85.10.26.14		B	9.6	3.2	25.4	L	75	4	-	-	5.3 Guthier
85.10.26.15		B	9.5	3	25.0	L	63	6	-	-	6.0 Emrich
85.10.27.16		B	9.5	1.5	15.0	L	36	6	-	-	5.5 Billich
85.10.27.16		B	9.5	1.5	15.0	L	36	6	-	-	5.5 Filimon
85.11.02.92		S	8.0	3	15.2	L	44	4	-	-	4.3 Moeller
85.11.03.		-	8.7	4	35.5	T	-	-	-	-	Korth
85.11.03.02		-	9	&2	20.3	T	80	3	-	-	3 Kraeling
85.11.04.00		S	8.3	2	20.3	L	38	6	-	-	4.9 Glowinski
85.11.04.79		B	8.9:	3.1:	10.0	B	14	4	-	-	5.0 Hasubick
85.11.04.79		S	8.0	4.7	8.0	B	20	6	-	-	5.0 V. Koch
85.11.05.89		S	8.2	4.5	15.2	L	44	6	-	-	Moeller
85.11.05.90		B	8.4	7	14.0	S	28	6	-	-	5.0 Fischer
85.11.05.95		K	8.4	3	8.0	B	15	6	-	-	5.5 Glowinski
85.11.06.13		B	8.2	2.9	25.4	L	75	5-6	-	-	5.3 Guthier
85.11.06.02		B	8.0	-	8.0	B	11	3	-	-	6.0 Gubo
85.11.06.03		-	7.8	3	10.0	B	14	3	-	-	4.5 Kraeling
85.11.06.03		-	7.5	-	5.6	B	8	-	-	-	4.5 Kraeling
85.11.06.05		B	8.5	5.4	14.0	S	25	6	-	-	5.0 Linder
85.11.06.06		B	8.0	8.3	10.0	B	14	4	-	-	6.0 Hasubick
85.11.06.07		-	-	5.2	12.7	T	60	5	-	-	6.0 Hasubick
85.11.06.07		B	8.0	12.5	5.0	B	7	5-6	-	-	5.0 Linder
85.11.06.08		B	8.3	3.6	11.3	L	22	5	-	-	5.5 Schambeck
85.11.06.90		M	8.3	2.4	15.2	L	30	5	-	-	4.5 Boettger
85.11.06.85		P	-	&25	20.3	A	TP 2415h	-	-	-	Jaeger
85.11.06.92		B	8.2	2.9	25.4	L	75	6	-	-	5.5 Guthier
85.11.06.92		B	8.3	7.1	8.0	B	20	6	-	-	6.0 B. Koch

85.11.06.93	S	8.1	3	11.4	L	38	6	-	-	5.2	Nolle
85.11.06.93	S	8.0	16.1	8.0	B	20	6	-	-	6.0	V. Koch
85.11.06.94	B	6.8	-	3.0	R	6	-	-	-	-	Jaeger
85.11.07.83	-	9.2	0.36	20.5	L	80	3	-	-	5.0	Ger mann
85.11.07.90	S	8.1	4.5	15.2	L	44	6	-	-	-	Moeller
85.11.09.81	B	8.9	7	7.0	B	20	5	-	-	-	Filimon
85.11.10.00	B	6.6	15	5.6	B	8	-	-	-	5.0	Fischer
85.11.10.00	B	6.7	13	14.0	S	28	7	-	-	5.0	Fischer
85.11.10.78	B	7.7	-	20.3	T	63	5	-	-	4.5	Wagner
85.11.10.84	B	6.8	15:	5.0	B	7	6	-	-	5	Linder
85.11.10.84	M	8.1:	3.8	15.2	L	30	6	-	-	5.0	Boettger
85.11.10.84	S	7.3	5	15.2	L	44	6	-	-	-	Moeller
85.11.10.94	S	7.9	8	8.0	B	15	7	-	-	5.5	Glowinski
85.11.10.95	B	7.3	12.8	5.0	B	10	4	-	-	5.4	Boettger
85.11.11.10	B	6.7	17	5.6	B	8	4	-	-	4.5	Fischer
85.11.11.76	B	7.9	4.5	10.0	B	14	5	-	-	5.0	Hasubick
85.11.11.77	B	7.1	5.4	8.0	B	20	-	-	-	5.0	B. Koch
85.11.11.82	B	7.9	5.6	3.0	B	8	5	-	-	5.0	Hasubick
85.11.11.82	S	7.8	4.1	8.0	B	20	6	-	-	5.0	V. Koch
85.11.11.83	B	8.6	2.0	11.3	L	22	6	-	-	5.5	Schambeck
85.11.11.83	-	7.2	5	10.0	B	14	5	-	-	4.2	Kraeling
85.11.11.85	B	8.9	4	20.0	L	60	5	-	-	5.5	Kellner
85.11.11.90	B	8.0	3.5	7.0	B	20	5	-	-	5.5	Filimon
85.11.11.90	B	7.0:	-	20.3	T	63	5	-	-	3.8	Wagner
85.11.11.91	B	7.6	3.5	5.0	B	16	5	-	-	5.2	Nolle
85.11.12.08	S	7.2	8	8.0	B	15	6-7	-	-	5.8	Glowinski
85.11.13.98	B	7.2	7:	8.0	B	15	6	-	-	4.5	Glowinski
85.11.14.83	B	6.5:	7:	10.0	B	14	4	-	-	5.0	Hasubick
85.11.14.88	S	6.4:	14.5	5.0	B	7	4	-	-	5	Linder
85.11.14.90	B	6.3	13	5.6	B	8	4	-	-	4.5	Fischer
85.11.14.95	S	6.5	7.4	14.0	S	16	6	-	-	5	Linder
85.11.15.84	B	6.4	11	6.3	B	9	7	-	-	5.5	Kammerer
85.11.15.86	-	-	4	15.2	L	31	5	-	-	-	Tham
85.11.15.86	B	6.6	10.8	5.0	B	10	6	-	-	6.0	Boettger
85.11.15.91	-	-	6.7	6.0	R	18	4	-	-	-	Tham
85.11.16.	-	7.8	&15	8.0	B	15	-	-	-	-	Korth
85.11.16.	B	6.0	-	3.0	R	6	-	-	-	-	Jaeger
85.11.16.05	S	6.0	20:	14.0	S	16	6	-	-	6.0	Linder
85.11.16.06	B	6.3	16	14.0	S	16	6	-	-	6.0	Wagner
85.11.16.82	-	6.5	7	5.6	B	8	4	-	-	4.4	Kraeling
85.11.16.83	-	6.8	6	10.0	B	14	5	-	-	4.4	Kraeling
85.11.16.89	B	6.5:	14	5.0	B	7	5	-	-	4.5	Linder
85.11.16.90	-	-	12	8.0	B	15	4	-	-	2.5	Fischer
85.11.16.91	B	6.3	14	5.0	B	7	5-6	-	-	4.5	Linder
85.11.16.94	B	6.2	-	5.0	B	10	8	-	-	4.5	Wagner
85.11.17.	-	7.5	-	8.0	B	15	-	-	-	-	Korth
85.11.17.03	B	8.1	6	7.0	B	20	6	-	-	6	Filimon
85.11.17.78	-	-	3.4	15.2	L	31	5-6	-	-	5.2	Tham
85.11.17.79	-	8	-	5.0	B	10	-	-	-	-	Antoni
85.11.17.82	-	-	3.3	15.2	L	31	5	-	-	5.2	Tham
85.11.17.83	S	6.3	5	6.0	R	13	6	-	-	-	Moeller
85.11.17.83	S	7.1:	5.4	6.0	R	18	5	-	-	5.2	Tham
85.11.17.89	S	6.7:	6:	8.0	B	15	6	-	-	4.5	Glowinski
85.11.27.83	B	5.9	2.5	7.0	B	20	3	-	-	3	Filimon
85.11.28.76	-	&6	&6	10.0	B	14	5	-	-	3.5	Kraeling
85.11.28.90	S	6.0	6	6.0	R	25	6	-	-	-	Moeller
85.11.29.82	-	7.2	-	5.0	B	10	-	-	-	-	Antoni
85.11.29.84	-	7.2	-	5.0	B	10	-	-	-	-	Antoni
85.11.29.93	S	5.9	7.5	6.0	R	25	5	-	-	-	Moeller

85.11.30.72	S	5.8	8.5	15.2	L	44	6	1	80	-	Moeller
85.12.01.	-	6.1	8.25	9.0	B	15	-	?	70	-	Korth
85.12.01.70	B	5.6	15	5.6	B	8	5	-	-	5.0	Fischer
85.12.01.72	B	5.9	10.6	10.0	B	14	3	-	-	5.0	Hasubick
85.12.01.74	M	5.4	15.9	5.0	B	10	6	-	-	4.5	Boettger
85.12.01.75	-	6.2	5	20.5	L	80	5	0.27	114	5.5	Germann
85.12.01.75	-	-	-	15.2	L	30	-	0.21	55	4.5	Boettger
85.12.01.75	K	5.4	20	6.3	B	9	6	1:	80	4.0	Kammerer
85.12.01.78	B	5.3	21	5.0	B	7	5-6	-	-	4.5	Linder
85.12.01.79	B	5.8	18.2	3.0	B	8	3	-	-	5.0	Hasubick
85.12.02.72	B	6.0	12.6	10.0	B	14	5	-	-	5.5	Hasubick
85.12.02.72	M	5.6	13	5.0	B	10	5	-	-	4.8	Boettger
85.12.02.73	B	6.0	10.5	8.0	B	20	5	-	-	6.0	V. Koch
85.12.02.76	M	5.3	20	6.3	B	9	5	-	-	5.0	Kammerer
85.12.02.76	B	5.4	10.5	8.0	B	20	5	-	-	6.0	B. Koch
85.12.02.78	B	5.2	11:	5.0	B	7	6	-	-	4.5	Linder
85.12.02.79	B	5.9	16.8	3.0	B	8	4	-	-	5.5	Hasubick
85.12.02.79	B	5.6	-	5.0	B	10	6	-	-	4.5	Wagner
85.12.02.79	S	5.8	11	5.0	B	7	6	-	-	5.0	Nolle
85.12.02.83	B	6.1	10	15.2	L	36	4	-	-	5.5	Emrich
85.12.02.84	B	5.5	10	7.0	B	20	5	-	-	5.5	Filimon
85.12.03.69	-	7.4	6	5.0	B	10	-	-	-	-	Antoni
85.12.03.71	B	5.9	16.8	10.0	B	14	4	-	-	5.5	Hasubick
85.12.03.72	B	5.8	18.9	3.0	B	8	4	-	-	5.5	Hasubick
85.12.03.73	I	5.0	-	Auge		1	-	-	-	-	Jaeger
85.12.03.76	P	-	40*30	20.3	A	TP 2415h	4	-	-	-	Jaeger
85.12.03.77	-	-	-	6.5	B	9	-	1	-	-	Jaeger
85.12.03.85	B	5.5	12	25.0	L	61	-	-	-	5.0	Emrich
85.12.03.85	B	-	5	7.0	B	20	4	-	-	5.5	Filimon
85.12.04.70	-	7.2	5	5.0	B	10	-	-	-	-	Antoni
85.12.04.72	-	-	7.1	15.2	L	31	4	-	-	5.5	Tham
85.12.04.73	I	5.0	-	Auge		1	-	-	-	-	Jaeger
85.12.04.73	-	-	-	7.0	B	20	-	1.5	-	-	Jaeger
85.12.04.73	P	-	-	20.3	A	TP 2415h	4	-	-	-	Jaeger
85.12.04.75	B	5.6	19.3	3.0	B	8	4	-	-	6.0	Hasubick
85.12.04.75	B	5.5	-	Auge		1	4	-	-	6.0	Hasubick
85.12.04.75	-	5:	20	5.0	B	7	7	-	-	4.5	Linder
85.12.04.75	-	-	5.1	6.0	R	21	3-4	-	-	5.5	Tham
85.12.04.77	S	6.3:	7.2	6.0	R	18	2-3	-	-	5.5	Tham
85.12.04.78	B	5.8	10.8	5.6	B	8	5	-	-	6.0	V. Koch
85.12.04.79	B	-	7.3	8.0	B	20	5	-	-	6.0	V. Koch
85.12.04.79	B	5.6	10.8	5.6	B	8	5	-	-	6.0	B. Koch
85.12.04.79	-	5.5	10	5.6	B	8	5	-	-	4.5	Kraeling
85.12.04.79	-	-	10	10.0	B	14	5	0.33	110	4.5	Kraeling
85.12.04.80	-	-	8	20.3	T	80	4	0.33	-	4.5	Kraeling
85.12.04.83	-	7.3	7	5.0	B	10	-	-	-	-	Antoni
85.12.04.86	B	5.0:	20	5.0	B	10	6	-	-	4.5	Wagner
85.12.04.88	M	5.5	14	5.0	B	10	5	-	-	4.5	Boettger
85.12.04.88	B	6.0	12	7.0	B	20	5	0.42	74	5.5	Filimon
85.12.05.66	-	7.2	8	5.0	B	10	-	-	-	-	Antoni
85.12.05.71	-	7	8	5.0	B	10	-	-	-	-	Antoni
85.12.05.72	B	5.6	19.3	3.0	B	8	4	-	-	6.0	Hasubick
85.12.05.72	B	5.7	17.3	10.0	B	14	4	-	-	6.0	Hasubick
85.12.05.72	-	-	7.2	6.0	R	31	3-4	-	-	6.0	Tham
85.12.05.74	-	-	6.9	15.2	L	31	3	-	-	5.5	Tham
85.12.05.74	B	5.0:	20	5.0	B	10	7-8	-	-	4.5	Wagner
85.12.05.75	-	7.1	7	5.0	B	10	-	-	-	-	Antoni
85.12.05.75	-	6.0	6	5.0	B	10	5	-	-	5.5	Germann
85.12.05.75	-	-	7.8	6.0	R	21	2-3	-	-	5.5	Tham

85.12.05.79	-	7.0	8	5.0	B	10	-	-	-	-	-	Antoni
85.12.05.81	B	5.8	14	3.0	B	8	-	-	-	-	5.0	Kellner
85.12.05.82	S	5.5	12	5.0	B	7	5	-	-	-	4.4	Nolle
85.12.05.84	B	5.5	14	7.0	B	20	5	0.33	74	-	6.0	Emrich
85.12.05.84	B	5.5	19	7.0	B	20	5	-	-	-	6.0	Filimon
85.12.05.88	M	5.5	19	5.0	B	10	5	-	-	-	5.0	Boettger
85.12.06.70	B	5.5	19	5.6	B	8	5	-	-	-	5.2	Fischer
85.12.06.79	B	5.6	21.7	3.0	B	8	4	-	-	-	6.0	Hasubick
85.12.06.79	B	5.5	-	Auge		1	4	-	-	-	6.0	Hasubick
85.12.06.80	S	5.5	14	5.0	B	7	5	-	-	-	5.2	Nolle
85.12.06.80	-	-	10:	25.4	B	133	8	0.42	80:	-	5.2	Fischer
85.12.06.89	B	5.7	7.7*10	10.0	B	14	4	0.43	75	-	6.0	Hasubick
85.12.07.71	-	6.9	8	5.0	B	10	-	0.15	-	-	-	Antoni
85.12.07.85	B	6.3	9.5	15.2	L	36	5	-	-	-	5.5	Emrich
85.12.07.85	B	5.6	14	7.0	B	20	5	0.12	75	-	5.5	Filimon
85.12.08.66	-	7	9	5.0	B	10	-	0.20	-	-	-	Antoni
85.12.08.76	S	6.2:	5.3:	6.0	R	18	2	-	-	-	5.5	Tham
85.12.08.78	-	-	5.1:	6.0	R	18	3	-	-	-	4.0	Tham
85.12.09.85	B	5.6	-	3.0	B	8	-	-	-	-	5.5	Filimon
85.12.09.85	B	-	11	7.0	B	20	5	0.17	75	-	5.5	Filimon
85.12.10.73	M	4.8	15	6.3	B	9	5	-	-	-	4.0	Kammerer
85.12.10.78	M	5.2	14	5.0	B	10	5	-	-	-	4.5	Boettger
85.10.10.79	-	5.4	8	-	-	-	4	-	-	-	4.5	Kraeling
85.12.12.	-	5.2	&20	8.0	B	15	-	1	&75	-	-	Korth
85.12.10.80	B	5.1	20	3.0	B	8	6	?	&80	-	4.3	Linder
85.12.10.83	S	4.9	15	11.4	L	38	5	-	-	-	5.2	Nolle
85.12.12.75	S	5.4:	6	8.0	B	15	7	-	-	-	4.5	Glowinski
85.12.12.71	-	-	8	10.0	B	14	6	0.33:	&80	-	5.0	Kraeling
85.12.12.71	-	5.2	8	5.6	B	8	6	-	-	-	5.0	Kraeling
85.12.12.75	E	5.0	-	Auge		1	-	-	-	-	5.0	Kraeling
85.12.12.76	B	4.9	11.5	6.3	B	9	7	0.7	70	-	5.5	Kammerer
85.12.12.76	B	4.7	10.7	3.0	B	8	6	0.77	68	-	5.0	Linder
85.12.12.90	B	4.7	8	10.0	B	14	6	&0.27	68	-	5	Linder
85.12.13.73	-	4.5	-	Auge		1	-	-	-	-	-	Jae9er
85.12.13.73	-	-	-	6.5	B	9	-	2.5	-	-	-	Jae9er
85.12.13.74	P	-	20	20.3	A	TP 2415h	5	-	-	-	-	Jae9er
85.12.14.73	I	4.4	-	Auge		1	-	-	-	-	-	Jae9er
85.12.14.73	-	-	-	6.5	B	9	-	4	-	-	-	Jae9er
85.12.14.74	P	-	-	20.3	A	TP 2415	5	-	-	-	-	Jae9er
85.12.21.80	B	4.8	12:	5.0	B	7	7	-	-	-	4.5	Linder
85.12.21.81	B	5.0	10	10.0	B	14	7	0.33	&70	-	4.5	Linder
85.12.21.83	B	4.9	8	3.0	B	8	7	-	-	-	4.5	Linder
85.12.24.71	B	4	-	5.0	B	7	6	-	-	-	3	Linder

Komet Hartley-Good

DAT	UT	MM	Hell	Koma	Instr.	V	DC	Schweif	PA	FST	Beob.
85.10.04.79	S	8.1:	5.6	8.0	B	20	3	-	-	-	Hasubick
85.10.04.80	S	8.0:	8.5	8.0	B	20	3	-	-	-	V. Koch
85.10.04.82	S	8.0:	7.0	8.0	B	20	3	-	-	-	B. Koch
85.10.06.84	B	8.4	-	12.5	R	35	3	-	-	-	Guthier
85.10.09.79	B	8.7	9.4	10.0	B	14	4	-	-	-	Hasubick
85.10.09.79	B	8.7	10.7	5.6	B	8	4	-	-	-	Hasubick
85.10.09.80	B	8.7	6.7	8.0	B	20	4	-	-	-	B. Koch
85.10.09.80	B	8.9	-	5.6	B	8	4	-	-	-	B. Koch
85.10.09.81	-	-	8.0	20.5	L	52	3	-	-	-	Hasubick

85.10.11.79	B	8.6	9.9	10.0	B	14	4	-	-	-	Hasubick
85.10.11.79	B	8.4	9.0	5.6	B	8	4	-	-	-	Hasubick
85.10.11.80	S	8.7	9.0	8.0	B	20	4	-	-	-	B. Koch
85.10.11.80	S	8.5	-	5.6	B	8	4	-	-	-	B. Koch
85.10.12.82	B	8.0	6.7	12.5	R	35	3-4	-	-	-	Guthier
85.10.13.76	B	8.7	8.1	10.0	B	14	3	-	-	-	Hasubick
85.10.13.80	B	8.6	8.9	8.0	B	20	4	-	-	-	B. Koch
85.10.13.85	S	7.9	6.5	5.0	B	16	3	-	-	5.0	Nolle
85.10.15.85	B	8.4	6.4	12.5	R	35	2-3	-	-	-	Guthier
85.10.16.77	B	8.4	10.2	10.0	B	14	3	-	-	-	Hasubick
85.10.16.79	B	8.7	5.7	8.0	B	20	4	-	-	-	B. Koch
85.10.16.80	S	8.8	5.3	8.0	B	20	4	-	-	-	V. Koch
85.10.17.78	B	8.3	8.0	10.0	B	14	3	-	-	-	Hasubick
85.10.18.80	F	7.0	15	20.3	R	TP	2415h	0.25	-	-	Jaeger
85.10.18.85	S	7.9	7	8.1	R	57	2	-	-	-	Moeller
85.10.19.73	S	7.5	7.5	15.2	L	44	2-3	-	-	-	Moeller
85.10.19.75	S	8.5	4	20.3	L	38	4-5	-	-	4.5	Glowinski
85.10.19.77	B	8.6	5.0	25.4	L	75	4	Ansatz	-	-	Guthier
85.10.20.79	B	7.8	6.5	8.0	B	20	4	-	-	-	B. Koch
85.10.20.80	S	7.0	14.8	8.0	B	20	4	-	-	-	V. Koch
85.10.21.75	S	7.4	6	15.2	L	44	2	-	-	-	Moeller
85.10.22.82	S	7.4	5	15.2	L	44	1	-	-	-	Moeller
85.10.23.75	S	7.4	5-6	15.2	L	44	2-3	-	-	-	Moeller
85.10.28.73	B	6.8	10	6.5	B	9	-	-	-	-	Jaeger
85.10.28.74	B	7.4	-	8.0	B	20	-	-	-	-	Bole
85.10.28.74	B	7.6	10.1	10.0	B	14	4	-	-	-	Hasubick
85.10.28.75	S	7.6	-	5.0	B	10	-	-	-	-	Reifberger
85.10.28.80	S	7.3	4-5	15.2	L	44	2	-	-	-	Moeller
85.10.28.81	S	7.4	13.1	8.0	B	20	5	-	-	-	V. Koch
85.10.28.81	B	7.6	10.1	8.0	B	20	4	-	-	-	B. Koch
85.10.29.78	B	8.8	5.0	12.5	R	35	2-3	-	-	-	Guthier
85.10.31.73	B	7.6	6.0	10.0	B	14	4	-	-	-	Hasubick
85.11.01.71	S	7.5	5	48.3	L	115	3	-	-	-	Moeller
85.11.02.73	S	6.9	6	15.2	L	44	5-6	1	-	80	Moeller
85.11.02.77	B	8.6	7.0	12.5	R	35	4	-	-	-	Guthier
85.11.03.73	-	6.8	6	10.0	B	14	3	-	-	5.0	Kraeling
85.11.03.73	B	7.5	7.7	10.0	B	14	4	-	-	-	Hasubick
85.11.03.74	S	7.5	3	8.0	B	15	5-6	-	-	-	Glowinski
85.11.03.77	B	8.4	5	8.0	R	34	3	0.12	-	85	Fischer
85.11.03.78	S	7.5	3	20.3	L	38	6	-	-	-	Glowinski
85.11.03.79	S	6.9	-	6.0	R	15	2-3	-	-	-	Schambeck
85.11.03.81	B	8.0	7.1	12.5	R	35	4	-	-	-	Guthier
85.11.03.83	B	8.3	7	7.0	B	20	2	-	-	-	Filimon
85.11.04.72	S	7.4	4	48.5	L	115	5	-	-	-	Moeller
85.11.04.76	B	7.5	6.6	8.0	B	20	5	-	-	-	V. Koch
85.11.04.76	B	7.4	5.3	10.0	B	14	5	-	-	-	Hasubick
85.11.04.76	B	7.4	-	5.6	B	8	4	-	-	-	Hasubick
85.11.04.87	B	7.2	8	7.0	B	20	2	-	-	-	Filimon
85.11.04.87	B	7.2	8	7.0	B	20	2	-	-	-	Mayr
85.11.06.	B	6.8	5	7.0	B	20	-	-	-	-	Jaeger
85.11.06.73	S	8.0	4.5	8.0	B	15	5-6	-	-	-	Glowinski
85.11.06.74	S	8.0	5	6.3	B	9	4-5	-	-	-	Kammerer
85.11.06.75	B	8.4	3.5	12.5	R	35	5	0.27	-	29	Guthier
85.11.06.77	S	7.4	5	5.0	B	16	4	-	-	5.5	Nolle
85.11.06.85	S	8.0	3.3	11.3	L	22	3	-	-	-	Schambeck
85.11.07.72	S	6.8	6	15.2	L	44	6	1.5	-	70	Moeller
85.11.07.73	-	7.3	3-4	38.5	R	63	-	-	-	-	Gudde
85.11.07.73	-	7.3	3-4	38.5	R	63	-	-	-	-	Meyer
85.11.08.77	S	8.5	6	14.0	S	28	2	-	-	-	Fischer

85.11.09.77	-	-	1-2	11.4	L	45	4	0.008	155	5.2	Wedemeyer
85.11.09.77	B	8.4	7	7.0	B	20	4	-	-	-	Billich
85.11.09.77	B	8.4	7	7.0	B	20	4	-	-	-	Emrich
85.11.09.77	B	8.4	7	7.0	B	20	4	-	-	-	Filimon
85.11.10.74	S	7.5:	6	6.3	B	9	5	-	-	-	Kammerer
85.11.10.75	-	-	3-4	11.4	L	45	5-6	0.05	265	5.0	Wedemeyer
85.11.11.	B	7.0	&4	3.0	B	6	-	-	-	-	Jaeger
85.11.11.72	B	7.6	4.5	8.0	B	20	-	-	-	-	B. Koch
85.11.11.73	B	7.6	3.9	10.0	B	14	5	-	-	-	Hasubick
85.11.11.73	S	7.9	6.7	8.0	B	20	6	-	-	-	V. Koch
85.11.11.76	S	7.2	3	5.0	B	16	3	-	-	5.0	Nolle
85.11.11.78	B	9.1	2	25.4	L	61	-	-	-	-	Emrich
85.11.11.86	B	9.0	2.5	7.0	B	20	3	-	-	-	Filimon
85.11.12.75	S	8.0	2.5	8.0	B	15	5-6	-	-	-	Glowinski
85.11.09.74	B	8.5:	6	14.0	S	28	2	-	-	-	Fischer
85.11.09.80	B	8.5	5	8.0	R	34	3	-	-	-	Fischer
85.11.10.74	-	&7.5	4	5.6	B	8	3	-	-	-	Kraeling
85.11.11.76	S	7.2	3	5.0	B	16	3	-	-	5.0	Nolle
85.11.11.77	B	7.9	2.7	11.3	L	22	-	-	-	-	Schambeck
85.11.15.82	S	8.0:	6:	6.3	B	9	5	-	-	-	Kammerer
85.11.25.72	S	6.8	4.5	15.2	L	44	6	-	-	-	Moeller
85.11.30.70	S	6.9	6.0	15.2	L	44	6	1	50	-	Moeller
85.12.01.71	B	8.5	1.7	10.0	B	14	6	-	-	-	Hasubick
85.12.02.71	B	8.4	3.0	10.0	B	14	6	-	-	-	Hasubick
85.12.02.72	B	8.6	1.5	20.3	T	92	6	-	-	-	Hasubick
85.12.03.71	B	8.1	2.7	10.0	B	14	6	-	-	-	Hasubick
85.12.06.72	B	7.9	1.9	20.3	L	38	6-7	-	-	-	Glowinski

Komet Thiele

DAT	UT	MM	Hell	Koma	Instr.	V	DC	Schweif	PA	FST	Beob.
85.10.19.93	S	10.4	4'	15.2	L	44	2	-	-	-	Moeller
85.10.22.15	B	10.3	5.5	25.4	L	75	2	-	-	5.8	Guthier
85.10.22.94	S	10.4	4-5	15.2	L	44	1-2	-	-	-	Moeller
85.10.25.11	B	8.9	7.0	10.0	B	14	2	-	-	-	Hasubick
85.10.26.17	B	9.9	4.4	25.4	L	75	2-3	-	-	5.4	Guthier
85.10.28.75	B	8.3	-	6.5	B	9	-	-	-	-	Jaeger
85.10.28.75	B	9.0	8.2	10.0	B	14	2	-	-	-	Hasubick
85.11.02.75	S	9.0	9	15.2	L	44	2	-	-	-	Moeller
85.11.03.73	B	8.6	7.2	10.0	B	14	2	-	-	-	Hasubick
85.11.03.74	B	8.9	4.8	12.7	T	31	3	-	-	-	Hasubick
85.11.03.75	-	8.9	8	10.0	B	14	1	-	-	5.6	Kraeling
85.11.03.79	S	8.1	7.8	8.0	B	20	4	-	-	-	V. Koch
85.11.03.80	B	8.7	6.0	8.0	B	20	2	-	-	-	Hasubick
85.11.03.80	B	8.5	7.8	8.0	B	20	4	-	-	-	B. Koch
85.11.04.73	S	9.5:	-	48.5	L	115	2	-	-	-	Moeller
85.11.04.76	B	8.8	7.1	10.0	B	14	3	-	-	-	Hasubick
85.11.04.77	S	7.8	5.0	8.0	B	20	4	-	-	-	V. Koch
85.11.05.90	S	9.4	7	15.2	L	44	3	-	-	-	Moeller
85.11.06.04	S	8.4	4.5	20.3	L	38	3	-	-	5	Glowinski
85.11.06.80	S	8.7	7	5.0	B	16	2	-	-	5.5	Nolle
85.11.06.85	B	8.8	10.6	8.0	B	20	4	-	-	-	B. Koch
85.11.06.86	B	8.8	7.4	10.0	B	14	3	-	-	-	Hasubick
85.11.06.88	B	7.7	10	6.5	B	9	-	-	-	-	Jaeger
85.11.07.73	S	8.7	6	15.2	L	44	3	-	-	-	Moeller

85.11.07.77	P	-	15	20.3	A	TP	2415	hyp.	-	-	Jaeger
85.11.07.78	S	8.3	10	6.0	R	25	2	-	-	-	Moeller
85.11.09.83	B	9.2	12	15.0	L	36	1	-	-	-	Billich
85.11.09.83	B	9.2	12	15.0	L	36	1	-	-	-	Emrich
85.11.09.83	B	9.2	12	15.0	L	36	1	-	-	-	Filimon
85.11.10.85	S	8.4	8	15.2	L	44	3	1:	70:	-	Moeller
85.11.10.96	S	7.9	5.5	20.3	L	38	3	-	-	5.5	Glowinski
85.11.11.	B	7.7	10	3.0	B	8	-	-	-	-	Jaeger
85.11.11.74	B	8.6	3.8	10.0	B	14	4	-	-	-	Hasubick
85.11.11.74	B	8.9	4.3	20.3	T	92	4	-	-	-	Hasubick
85.11.11.77	B	8.2	7.2	8.0	B	20	-	-	-	-	Thiele
85.11.11.77	S	7.9	5.4	20.5	L	26	5	-	-	-	V. Koch
85.11.11.88	B	9.2	5.8	11.3	L	22	1	-	-	-	Schambeck
85.11.15.88	S	8.2	10	6.3	B	9	3	-	-	-	Kammerer
85.11.16.	-	8.1	820	30.5	L	-	-	-	-	-	Korth
85.11.25.73	S	8.9	6	15.2	L	44	2	-	-	-	Moeller
85.11.30.71	S	9.2	8	15.2	L	44	2	-	-	-	Moeller
85.12.02.71	B	8.9	4.8	10.0	B	14	5:	-	-	-	Hasubick
85.12.02.73	B	8.9	2.4	20.3	T	92	2-3	-	-	-	Hasubick
85.12.03.71	-	-	3.3	10.0	B	14	3	-	-	-	Hasubick

Zum Schluss : Das ICQ ist inzwischen eingetroffen, so dass wieder Berichte von uns angefordert werden koennen. Die Titel lauten :
 Obs. of Comets in the UV, The Light Curve of P/Wild 2, Comets in 1986, weiter sind Beobachtungen der Kometen Giacobini-Zinner, Halley Shoemaker, Machholz, H-Good, Ashbrook-J. veroeffentlicht.

Neue Kuerzel fuer die Spalte Ref. des ICQ lauten wie folgt:
 D= Halley Handbuch von E.P.Bus; W=IHW v. S.Edberg unspezifizierte
 AAVSO Karten; WA=SU Tauri, WB=CZ Orionis, WC=Y Tauri, WD=Y Tauri -
 Karten des IHW)

Herr Kammerer hat eine Helligkeitsformel fuer Halley gerechnet, die
 Formel lautet : $m = 3.5 + 5 \cdot \log \Delta + 16 \cdot \log r$. Hiermit kommt man auf
 4.0 Ende Dezember und 2. Ende Januar.

So dass wars fuer dieses Jahr. Wir wuenschen euch ein gutes neues
 Jahr und viele Kometen (Vielleicht auch mal der eigene ?).

Andreas Kammerer
 Durmersheimerstr. 65
 7500 Karlsruhe 21
 Tel. 0721/57 77 72

Juergen Linder
 Durmersheimerstr. 25
 7552 Durmersheim

